

## 圓管型-M12

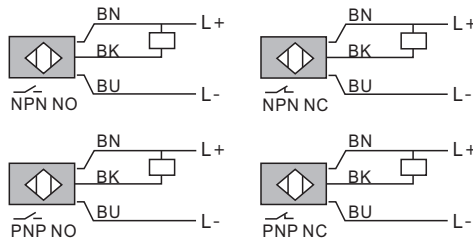
### 型號：M12 圓管型近接開關

#### Characteristic/ 特點：

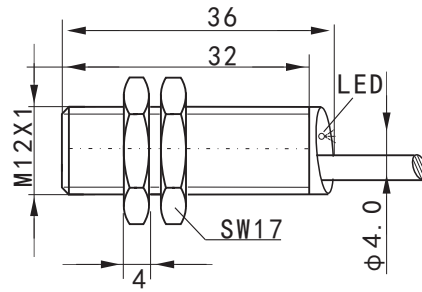
M12 標準體規格  
連接方式：線纜輸出



#### Dimensions/ 尺寸圖：



芯線顏色 BN棕色 BU藍色 BK黑色



#### Specifications/ 規格表：

Model / 型號	NPN N.O.	<b>FSC1202-N</b>	<b>FMSC1204-N</b>	<b>FDSC1206-N</b>
	NPN N.C.	<b>FSC1202-N2</b>	<b>FMSC1204-N2</b>	<b>FDSC1206-N2</b>
	PNP N.O.	<b>FSC1202-P</b>	<b>FMSC1204-P</b>	<b>FDSC1206-P</b>
	PNP N.C.	<b>FSC1202-P2</b>	<b>FMSC1204-P2</b>	<b>FDSC1206-P2</b>
Sensing surface / 檢測方向	隔離型			
Description / 外型	標準體M12			
Standard sensing object / 標準檢測物	Iron12*12*1mm		Iron18*18*1mm	
Sensing distance / 檢出距離.	2mm	4mm	6mm	
Secure sensing distance / 建議距離	0~1.6mm	0~3.2mm	0~4.8mm	
Induction frequency / 感應頻率	2KHZ	1KHZ	800HZ	
Hysteresis / 遲滯	<15%(Sr)			
Repeated accuracy / 重複精度	<1.0%(Sr)			
Operating voltage / 工作電壓	10~36VDC			
Voltage drop / 電壓降	<1.5V			
Output current / 輸出電流	≤200mA			
Leakage current / 漏電流	<0.1mA			
Operating temperature / 工作溫度範圍	-25°C~+70°C			
The temperature drift / 溫度飄移	<10%(Sr)			
Protection degree / 防水等級	Ip67			
Wiring method / 出線方式	Ø4*2M*3wires			
protection circuit / 保護電路	極性保护/短路保護/暫態保護			
Housing material / 外殼材料	銅鍍鎳			
Weight / 重量	約62g			