

## 圓管型-M8

### 型號：M8 圓管型近接開關

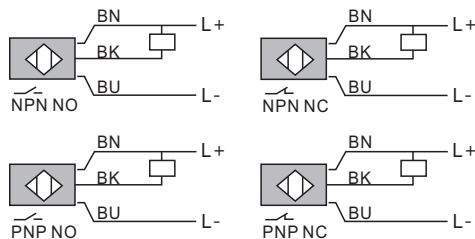
#### Characteristic/ 特點:

M8 標準體規格

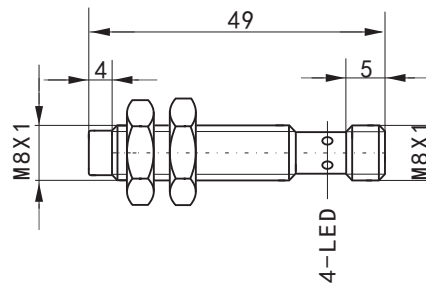
連接方式:M8 接頭型



#### Dimensions/ 尺寸圖:



芯綫顏色 BN棕色 BU藍色 BK黑色



#### Specifications/ 規格表:

Model / 型號	NPN N.O.	<b>FSC0802-NB</b>	<b>FMSC0804-NB</b>	<b>FDSC0806-NB</b>
	NPN N.C.	<b>FSC0802-N2B</b>	<b>FMSC0804-N2B</b>	<b>FDSC0806-N2B</b>
	PNP N.O.	<b>FSC0802-PB</b>	<b>FMSC0804-PB</b>	<b>FDSC0806-PB</b>
	PNP N.C.	<b>FSC0802-P2B</b>	<b>FMSC0804-P2B</b>	<b>FDSC0806-P2B</b>
Sensing surface / 檢測方向	非隔離			
Description / 外型	標準體M8			
Standard sensing object / 標準檢測物	Iron8*8*1mm		Iron9*9*1mm	
Sensing distance / 檢出距離.	2mm	4mm	6mm	
Secure sensing distance / 建議距離	0~1.6mm	0~3.2mm	0~4.8mm	
Induction frequency / 感應頻率	2KHZ	1KHZ	500HZ	
Hysteresis / 遲滯	<15%(Sr)			
Repeated accuracy / 重複精度	< 1.0%(Sr)			
Operating voltage / 工作電壓	10~36VDC			
Voltage drop / 電壓降	<1.5V			
Output current / 輸出電流	≤200mA			
Leakage current / 漏電流	<0.1mA			
Operating temperature / 工作溫度範圍	-25°C~+70°C			
The temperature drift / 溫度飄移	<10%(Sr)			
Protection degree / 防水等級	Ip67			
Wiring method / 出線方式	M8接頭型			
protection circuit / 保護電路	極性保护/短路保護/暫態保護			
Housing material / 外殼材料	不鏽鋼			
Weight / 重量	約12g			